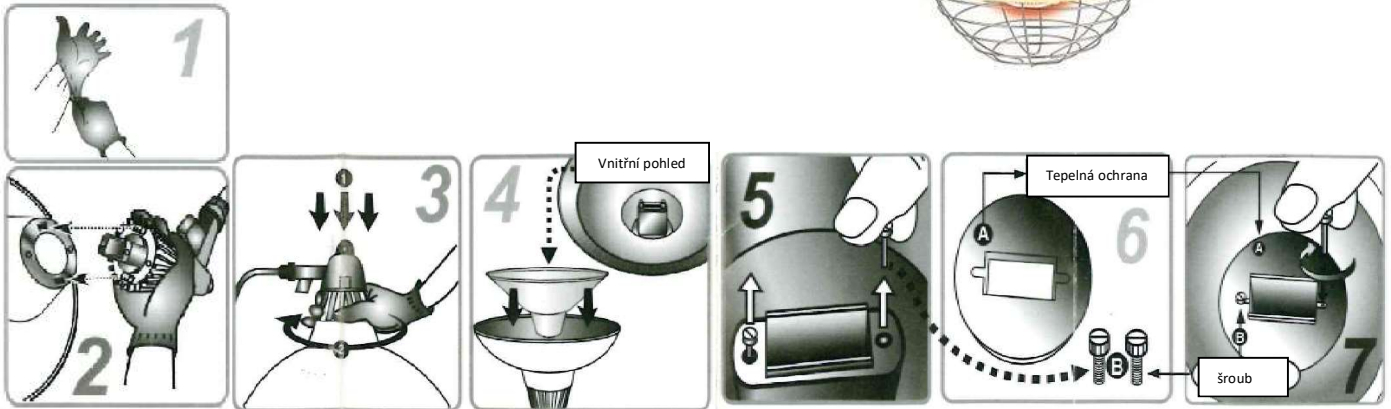


Návod na použití InterHeat karbonová lampa pro drůbež a selata - 600 - 900 W a 1200 – 1500 W

Objednáací číslo: 50881
50882



Sestavení

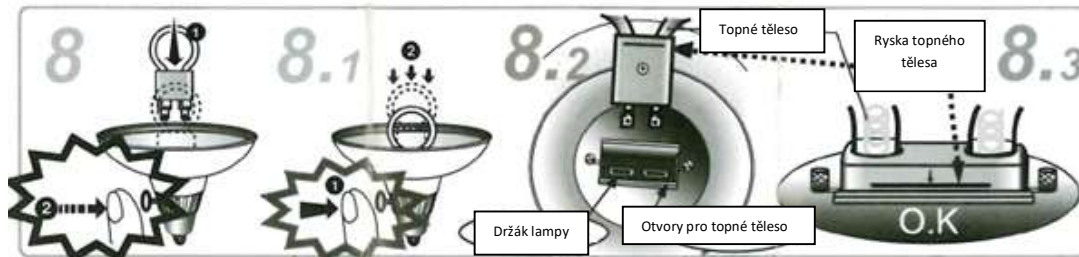


Obr. 1. Při manipulaci se zařízením pracujte v ochranných rukavicích.

Obr. 2. Přitlačte chladicí žebra na žluté, hliníkové stínidlo.

Obr. 3. Pevně otáčejte chladicími žebry ve směru hodinových ručiček, dokud neuslyšíte cvaknutí. Při utahování chladících žeběr nepoužívejte přílišnou sílu.

* Montáž nelze snadno provést, pokud je připojovací část hliníkového stínidla trochu ohnutá nebo plochá. Prosím před montáží toto zkontrolujte. Naleznete-li problém, prosím kontaktujte prodejce.

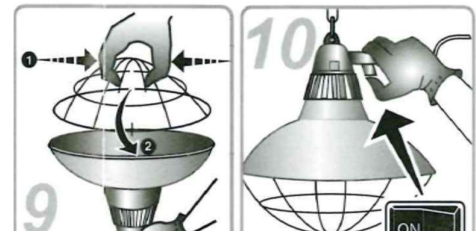


Obr. 8. Zasuňte topné těleso do zásuvky ve výhřevné základně. Přitom zmáčkněte tlačítko na chladících žebrech.

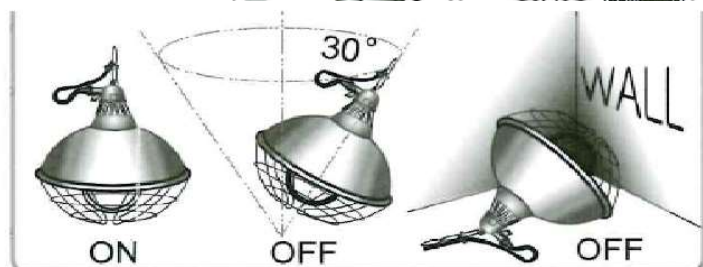
Obr. 8.3. Po zmáčknutí tlačítka, topné těleso a topná základna do sebe zapadnou.

* Při vyndávání topného tělesa stiskněte tlačítko.

Pozor: Zasunutí či vysunutí topného tělesa bez stisknutí tlačítka způsobí poškození zařízení.



Automatické vypnutí při abnormální poloze



BEZPEČNOST PRÁCE

PROTI VZNIKU POŽÁRU, ÚRAZU ELEKTRICKÝM PROUDEM A JINÝM NEBEZPEČÍM, DODRŽUJTE NÁSLEDUJÍCÍ BEZPEČNOSTNÍ POKYNY:

- * prosím důkladně si přečtěte bezpečnostní pokyny před používáním spotřebiče
- * Tento spotřebič slouží pouze pro vyzařování tepla v chovu zvířat.
- * Spotřebič musí být zafixován ve správné pozici.
- * Tato přenosná karbonová lampa nesmí být zavěšena níže, než je uvedeno v návodu.
- * Prosím nepoužívejte tento produkt k jiným než uvedeným účelům
- * Ochranné kryty nesmí být odstraněny.
- * Minimální vzdálenost mezi lampou a zvířaty nebo vznětlivými materiály je 1,5m, a 0,5m od stropu.
- * Nedotýkejte se horkého povrchu.
- * Pro ochranu před úrazem elektrickým proudem, neumísťujte kabely, zástrčku nebo spotřebič do vody nebo jiné tekutiny
- * Pokud se spotřebič nepoužívá nebo při čištění, vytáhněte zástrčku za zásuvky. Pro vaši bezpečnost vypněte vypínač a počkejte, až spotřebič zchladne (před odinstalováním a čištěním).
- * Nepracujte se spotřebičem, pokud je poškozen kabel/zástrčka nebo má jiné poškození.
- * Při použití jiných než originálních dílů může způsobit požár, úraz elektrickým proudem a poškození zařízení.
- * Nepoužívejte ve venkovním prostředí, nenechávejte kabel v blízkosti olejů, ostrých předmětů a horkých povrchů.
- * Topné části a chladicí žebra by měli být v čistém prostředí bez prachu a špíny.
- * Tento spotřebič není určen na užívání člověkem (i dětmi) s psychickými, smyslovými nebo mentálními poruchami, nebo člověkem s nedostatkem zkušeností či vědomostí. Dále pokud není poskytnut dohled nebo podány pokyny týkající se používání spotřebiče člověkem zodpovědným za jejich bezpečí. Děti by měly být pod dohledem, aby si se spotřebičem nehrály.

BEZPEČNOSTNÍ OPATŘENÍ PROTI ÚRAZU ELEKTRICKÝM PROUDEM:

Uzemňovací drát musí být řádně připojen. Když lampa spadne na zem, prosím odpojte všechny vyhřívače (typ připojeného kabelu) nebo odpojte jistič budovy od ohříváčů (trvale připojený typ).

Tento návod k obsluze prosím pečlivě uchovejte. Je nutný při speciální údržbě jiné než běžné čištění. Instalace musí probíhat bez zapojení do elektrické sítě 220 V. Pokud má být prodlužovací kabel použit, je třeba dbát na to, aby nedošlo k přehřátí přívodního kabelu a zásuvek. Přívodní šňůry musí být umístěny tak, aby nebyly přístupné zvířeti.

TECHNICKÉ PARAMETRY

Napětí: 220V-240V

Voděodolná třída: IPX4

Délka napájecího kabelu: 2,5m se zástrčkou

Frekvence: 50/60Hz

Wattage	Models
600W	CPT300-CFL600 CPBT300-CFL600 CPBT300S-CFL600(3-way switch)
900W	CPT300-CFL900 CPBT300-CFL900 CPBT300S-CFL900(3-way switch)
1200W	CPBT300-CFL1200
1500W	CPBT300-CFL1500

INSTALACE

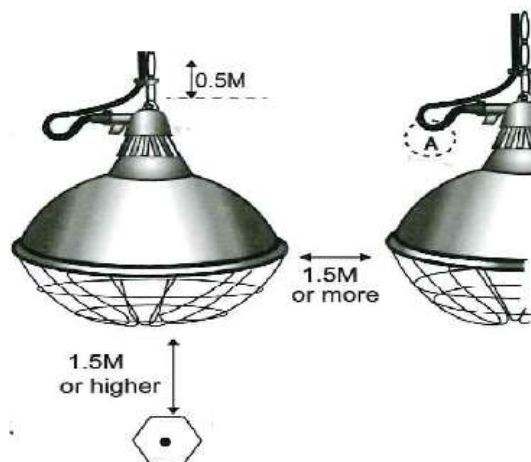
*Připojte napájecí šňůru tak, jak je znázorněno, aby kapky vody

spadly z polohy A

*0,5 m minimální vzdálenost od stropu

*1,5 m Minimální vzdálenost od zdi nebo jiného objektu

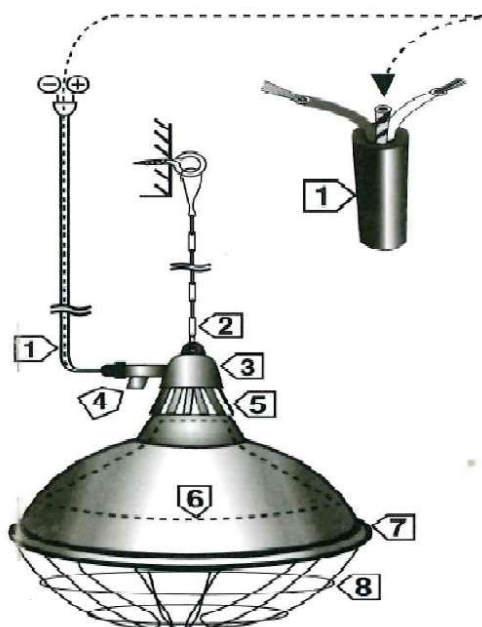
*1,5m vzdálenost nebo více od zvířat či hořlavých materiálů.



KOMPONENTY

Zemnicí drát

1. Napájecí kabel
2. Řetěz
3. Plastové víko
4. Přepínač
5. Chladící žebra
6. Reflektor
7. Ochrana
8. Krycí mřížka



Likvidace:

Po uplynutí životnosti, nebo v okamžiku, kdy další opravy jsou neekonomické, likvidují se části po celkové demontáži s ohledem na dodržení předpisů pro ochranu životního prostředí.

Kovové části se roztřídí podle druhů kovů a nabídnou se k odprodeji organizaci zabývající se sběrem druhotných surovin.

Části z umělých hmot a ostatních materiálů, které nepodléhají přirozenému rozkladu se roztřídí a odevzdají organizaci zabývající se sběrem těchto materiálů.

KAMÍR & Co.
VŠE PRO FARMU

KAMÍR a Co. spol. s r.o., Fred. Pakosty 1148, 395 01 Pacov
e-mail: info@kamir.cz, www.kamir.cz
tel: +420 602 150 271