

Návod na online kameru KERBL IPCam 360° HD, IPCam 360°FHD a IPCam 2.0 HD

IPCam 360°HD, obj. č. 34040	IPCam 360° FHD, obj. č. 30003	IPCam 2.0 HD, obj. č. 30005
		

Tento návod si před uvedením produktu do provozu prosím pečlivě přečtete a uložte ho pro pozdější nahlédnutí.

Děkujeme Vám, že se o naše produkty zajímáte a že jste si IPCam objednali. Výrobek lze ovládat z jakéhokoliv PC/laptopu přes Intranet nebo Internet z obvyklého vyhledávače (doporučený prohlížeč: Internet Explorer nebo Safari), přes smartphone (iPhone, iPad, Android-Phone a Android-Pad) nebo s nainstalovaným klientským softwarem. Díky uživatelsky jednoduché instalaci a intuitivnímu rozhraní je možná jednoduchá integrace do Vašeho prostředí LAN nebo WLAN. Jsme si jisti, že oceníte kvalitu a vlastnosti tohoto výrobku.

Pokyny

Tento výrobek může rušit jiná bezdrátová zařízení pracující v pásmu ISM 2,4 GHz. Vypněte jedno z těchto zařízení, abyste zabránili rušení.

Bezpečnost produktu

Stejně jako ostatní bezdrátové produkty vysílá i tento produkt elektromagnetické vlny. Jeho přenosová síla je však nižší než u jiných bezdrátových zařízení, jako jsou například mobilní telefony. IPCam splňuje provozní podmínky, bezpečnostní standardy rádiových frekvencí a doporučené indexy.

Omezení

1. Nepoužívejte tento produkt k poškozování a omezování osobní svobody jiných lidí. Sledování aktivit jiných lidí bez jejich souhlasu je nezákonné. Tento produkt k takovému účelu nebyl vyvinut ani vyroben.
2. Tento výrobek nepoužívejte v blízkosti zdravotnických přístrojů. Radiové vlny mohou způsobit rušení elektrických zdravotnických přístrojů.
3. Tento výrobek by měl být vzdálen od každého kardiostimulátoru nejméně 30 cm. Radiové vlny mohou ovlivnit činnost kardiostimulátoru.
4. **NEPOUŽÍVEJTE** tento produkt k protiprávním aktivitám. Uživatel musí zajistit, že použití kamery bude v souladu se zákony.

Péče a údržba

1. Zajistěte, aby kamera a její napájení byly dostatečně odvětrávané;
2. Produktem netřeste, zabraňte nárazům a pádu;
3. Zajistěte, aby byla kamera suchá, nezaprášena a umístěná mimo přímé sluneční světlo.
4. Výrobek neinstalujte v blízkosti magnetických předmětů.
5. Vyhněte se tomu, aby byl výrobek umístěn v prostředí s kolísavou teplotou nebo vlhkostí;
6. Nepoužívejte výrobek v blízkosti zdrojů tepla;
7. Výrobek nepoužívejte v blízkosti agresivních chemikálií;
8. Výrobek nepoužívejte v blízkosti vody;
9. Výrobek nepoužívejte v místnostech obložených kovem. Kov může odstínit elektromagnetické vlny tak, že by nemohl být přijímán žádný signál;
10. Dodržujte místní ekologické předpisy;
11. Pokud přístroj nepoužíváte, vypněte ho prosím;
12. Výrobek nerozebírejte a nepokoušejte se ho opravovat. To může způsobit jeho poškození

Hlavní vlastnosti

Jednoduchá instalace

Kamera je dodávána s integrovaným bezdrátovým připojením (IEEE802.11 b/g/n) a webovým serverem. Nemusíte tedy instalovat žádný ovladač. Díky technologii P2P (Peer to Peer) může uživatel streamovat jednoduše prostřednictvím PC/smartphone/klientského softwaru prostým zadáním UID hesla. Router ani firewall nemusí být konfigurovány. Kamera může router automaticky směřovat přes síťový kabel nebo WLAN. Po připojení můžete vidět obrázky a slyšet zvuky, které kamera získala ve vzdálené stáji.

Možnosti spojení WLAN 802.11 b/g/n

Kamera byla navržena tak, aby fungovala nejen s Vaší stávající kabelovou sítí, ale také se standardním bezdrátovým zařízením 802.11 b/g/n, které Vám umožní používat produkt bezdrátově. Kamera využívá výkonnou filtraci SSID, 64/128 bitové šifrování a nový bezpečnostní standard šifrování pro WPA pro ochranu před nezákonným vniknutím.

Mobilní kontrola 3GPP

Kamera Vám dává možnost prohlížení obrázků na Vašem mobilu jako live videostream. Kamera podporuje telekomunikační standard pro streamovací formát 3GPP. Všechny mobilní přístroje 3G a většina mobilních telefonů 2G, které podporují standard 3GPP, jsou kompatibilní. To znamená, že si můžete prohlížet obrázky přes prohlížeč Vašeho mobilního telefonu.

High-Speed MPEG-4 a Motion JPEG současně

Kamera umožňuje současné živé streamování MPEG-4 a Motion JPEG. Kamera nabízí kompresi H.264/MPEG4, která komprimuje video tak, aby byl přenos rychlejší a efektivnější. Obrázky H.264/MPEG4 a MJPEG mohou být přenášeny rychlostí 30 snímků za sekundu.

Streamování HTTP a RTSP současně

Kamera podporuje protokol HTTP a RTSP/RTP/RTCP a streamuje současně více HTTP a RTSP spojení zároveň.

Funkce momentek (snapshot) a záznam videa

Můžete udělat momentku toho, co kamera pošle do Vašeho PC a tento obrázek pak uložit ve formátu JPG nebo BMP. Také můžete ukládat video nebo audio, které kamera pošle do Vašeho PC, a uložit záznam ve formátu ASF.

Funkce pohybového snímáče

Kamera dokáže rozeznat změny u sledovaného obrazu. Jakmile dojde ke změně, odešle se na Vaši e-mailovou adresu emailová zpráva s videem nebo snímkem v příloze. Soubor s videem nebo snímkem se může nahrát také na server FTP. Dodatečně může být kamera nakonfigurována tak, aby posílala snímky v pravidelných intervalech.

Funkce OSD

Funkce OSD (On Screen Display) může na obrazovce zobrazit název systému, datum a čas, jakož i uživatelem definované údaje.

Oprávnění

V okénku oprávnění musíte zadat Vaše uživatelské ID a heslo. Heslo nebrání registrovaným uživatelům v přístupu ke kameře. Uživatelé mohou volit mezi metodou základního oprávnění nebo metodou Digest Access.

Vícenásobný přístup

Kamera umožňuje prohlížení videa až čtyřem uživatelům současně. Nezapomeňte prosím, že kvalita pohyblivých obrázků klesá úměrně tomu, kolik uživatelů je na kameru současně připojeno.

Infračervené noční vidění

Kamera používá infračervené LED. Pokud je okolí ve tmě, LED se pomocí světelných senzorů automaticky aktivují. Video změní režim zobrazování na černobílý. Je také možné přepnout provoz LED z "auto" na "ruční".

Adaptér

Pokud používáte adaptér, zkontrolujte, jestli jmenovité napětí odpovídá přístroji, abyste zabránili možnému poškození způsobenému chybným použitím napájení.

Systémové požadavky na PC

Aby kamera správně fungovala, musí PC a síť splňovat následující technické specifikace.

Procesor: Intel Pentium III, 1 GHz nebo vyšší (doporučuje se Pentium IV, 2 GHz nebo vyšší) **RAM:** 256 MB nebo víc

Barevný monitor: Doporučuje se minimálně 800 x 600 a nejnovější ovladač pro adaptér displeje

Operační systém Microsoft Windows 98 / Windows ME / Windows 2000 / Windows XP / Windows Vista / Windows 7 / Windows 8

Webový prohlížeč: Internet Explorer Version 5.0 nebo vyšší, DirectX 9.0c nebo novější, Safari, Firefox (vyžaduje QuickTime), Google Chrome (vyžaduje QuickTime)

Síťový protokol: Nainstalovaná síťový protokol TCP/IP

Rozhraní: 10/100 Mbps ethernetové připojení nebo bezdrátové připojení sítě (WLAN)

Technické údaje IPCam 2.0 HD

Obrazové čidlo: 1/4" progresivní senzor CMOS

Rozlišení obrazovky: 1280x720 Pixel

Objektiv: 3,6 mm pevný objektiv

Zorný úhel: 56,14 °

Minimální intenzita světla: 1,0 Lux / F1.2

Video

Komprimace obrazu: H.264, MJPEG/JPEG

Rozlišení obrazu: HD 720 p (1280x720 Pixel) / VGA

(640x480 Pixel) / QVGA (320x240 Pixel)

Počet rámečků za sekundu: 720 p/VGA/QVGA 15 BpS

Přenosová rychlost: CBR/VBR, vyrovnávací oblast: 32 Kbps ~ 40 Mbps

Infračervený režim: Automaticky/dvojitý filtr

Noční vidění: 30 IR LED, vzdálenost cca 15 m

Síť

Ethernet: 10/100 Mbps, RJ-45

Podporované protokoly: TCP/IP, HTTP, RTSP, TCP, UDP, SMTP,

FTP, DHCP, DNS, DDNS, NTP, UPnP, P2P atd.

Radiový standard: Wi-Fi (IEEE802.11b/g/n)
Podporované IP adresy: statické, dynamické
max. počet uživatelů současně: 4

Hardwarové rozhraní

Paměť: Karta MicroSD 16 GB
Napájení: DC 12V/1,0A

Ostatní

Třída ochrany: IP65
Provozní teplota: -20 ~ 50 °C
Vlhkost vzduchu: 10 ~ 80 %
Hmotnost: 620 g
Příslušenství: Kamera, síťový adaptér, Wi-Fi anténa
síťový kabel, uživatelská příručka Záruka: 1 rok
(pro fyzickou osobu 2 roky)

Technické údaje IPCam 360°HD

Obrazové čidlo: 1/4" progresivní senzor CMOS
Rozlišení obrazovky: 1280x720 Pixel
Objektiv: 3,6 mm
Zorný úhel: 51~24 °
Minimální intenzita světla: 0,8 Lux / F1.4 (barevný režim),
0,3 Lux / F1,4 (černobílý režim)

Video

Komprimace obrazu: H.264, MJPEG/JPEG
Rozlišení obrazu: HD 720 p (1280x720 Pixel) / VGA
(640x480 Pixel) / QVGA (320x240 Pixel)
Počet rámečků za sekundu: 720 p/VGA/QVGA 0-15 FpS
Přenosová rychlost: CBR/VBR, vyrovnávací oblast: 32 Kbps ~ 40 Mbps
Infračervený režim: Automaticky/dvojitý filtr
Noční vidění: 22 IR LED, vzdálenost cca 10 m

Síť

Ethernet: 10/100 Mbps, RJ-45
Podporované protokoly: TCP/IP, HTTP, RTSP, TCP, UDP,
SMTP, FTP, DHCP, DNS, DDNS, NTP, UPnP, P2P atd.
Radiový standard: Wi-Fi (IEEE802.11b/g/n)
Podporované IP adresy: statické, dynamické max.
počet uživatelů současně: 4

Hardwarové rozhraní

Paměť: Karta MicroSD 16 GB
Napájení: DC 12 V/2,0 A
Spotřeba proudu, typická: 3,5 W (IR-LED zapnuto) /
max.: 7 W (otáčení a naklánění zapnuto)
Úhel otáčení: Horizontálně: 355 °, vertikálně: 85 °

Ostatní

Třída ochrany: IP65
Provozní teplota: -20 ~ 50 °C
Vlhkost vzduchu: 10 ~ 80 %
Hmotnost: 1 200 g
Příslušenství: Kamera, síťový adaptér, Wi-Fi anténa
síťový kabel, uživatelská příručka Záruka: 1 rok
(pro fyzickou osobu 2 roky)

Technické údaje IPCam 360° FullHD

Obrazové čidlo: 1/2.7," progresivní senzor CMOS
Rozlišení obrazovky: 1280x1080 Pixel
Objektiv: 2,8 mm, F1,4, elektronický optický zoom, autofocus

Zorný úhel: Horizontálně: 103 – 31°, vertikálně 75 – 23°, Diagonálně: 130 – 40°
Minimální intenzita světla: 0,5 Lux / F1.4 barevný režim; 0,1 Lux / F1,4 černobílý režim

Video

Komprimace obrazu: H.264, MJPEG/JPEG

Rozlišení obrazu: FHD 1080 p (1280x1080 Pixel) / HD 720p (1280 x 720 px) / VGA (640x480 Pixel) / QVGA (320x240 Pixel)

Počet rámečků za sekundu: 1080 p/VGA/QVGA 0-15 FpS

Přenosová rychlost: CBR/VBR, vyrovnávací oblast: 32 Kbps ~ 40 Mbps

Infračervený režim: Automaticky/dvojitý filtr

Noční vidění: 6 IR LED, vzdálenost cca 30 m

Síť

Ethernet: 10/100 Mbps, RJ-45

Podporované protokoly: TCP/IP, HTTP, RTSP, TCP, UDP, SMTP, FTP, DHCP, DNS, DDNS, NTP, UPnP, P2P atd.

Wifi standard: Wi-Fi (IEEE802.11 b/g/n) Podporované

IP adresy: statické, dynamické max. počet uživatelů současně: 4

Hardwarové rozhraní

Paměť: Karta microSD 16 GB

Napájení: DC 12 V/2,0 A

Spotřeba proudu, typická: 3,5 W (IR-LED zapnuto) / max.: 16,3 W (otáčení a naklánění zapnuto)

Úhel otáčení: Horizontálně: 355 °, vertikálně: 85 °

Ostatní

Třída ochrany: IP66

Provozní teplota: -20 ~ 50 °C

Vlhkost vzduchu: 10 ~ 80 %

Hmotnost: 1 200 g

Příslušenství: Kamera, síťový adaptér, Wi-Fi anténa síťový kabel, uživatelská příručka

Záruka: 1 rok (pro fyzickou osobu 2 roky)

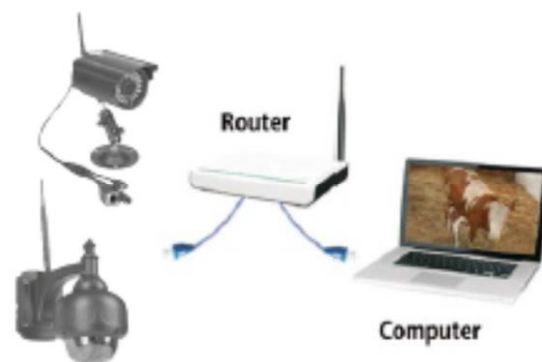
Konfigurace kamery a příjmu

1. Připojení kamery do sítě

Při prvním použití připojte kameru a počítač pomocí síťových kabelů k routeru.

Zkontrolujte, jestli je router zapnutý a jestli se při zastrčení kabelu RJ-45 do kamery rozsvítí zelené světlo (síťové kontrolky). Pro napájení kamery používejte pouze originální kabel, aby nedošlo k žádné muškození přístroje!

Kameru můžete vrátit do továrního nastavení stisknutím tlačítka „Reset“ (alespoň 10 sekund). Tlačítko „Reset“ se nachází na spodní straně přístroje.



2. Spojte kameru s koncovým přístrojem Android/iOS (Smartphone, tablet atd.)

2.1 Nahrávání software

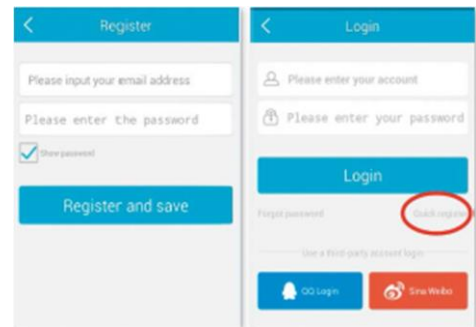
Potřebný software (Eye Cloud) můžete stáhnout přes AppStore/Google Play nebo z webové stránky www.kerbl.de/service.

„Download“ můžete zakliknout pod příslušnými symboly nebo načíst QR-kód pomocí scanneru na Vašem smartphone.



2.2 Registrace

Zaregistrujte se podle návodu v aplikaci pomocí e-mailové adresy a hesla.



2.3 Přidání kamery pomocí software z AppStore

Pro přidání nové kamery klikněte na „+“ vpravo nahoře, vyberte „IP Camera“.

Existují čtyři možnosti výběru kamery:

Quick Setup: stisknutím tlačítka WPS na kameře a na routeru se propojí kamera samostatně (nefunguje u každého routeru).

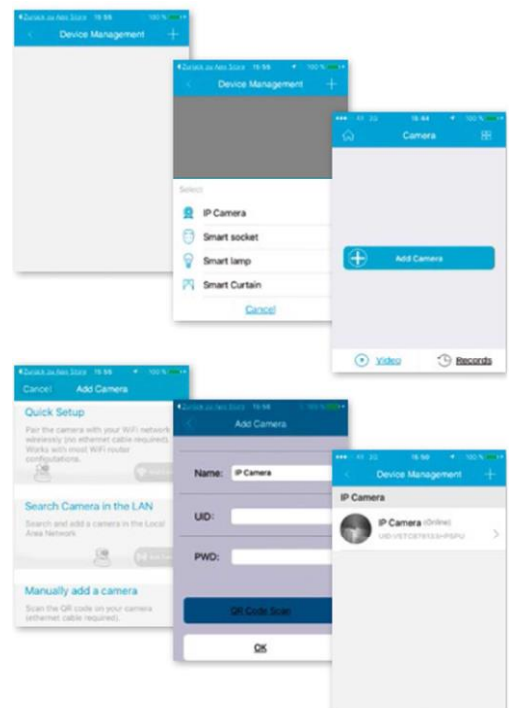
Vyhledávání LAN: Pro vyhledání kamery v síti klikněte na „search“.

Přednastavené heslo je **888888** a uživatelské jméno je **admin**. Po nalezení kamery tato data pro ochranu Vaší soukromé sféry okamžitě změňte.

Skenování: Klikněte na „scan“ a pomocí smartphonu načtete QR-kód. Jakmile uslyšíte pípnutí, byl kód načten a v příslušném okénku se objeví jednoznačné číslo kamery (UID).

Manuální zadání des kódu UID: Kód UID můžete zadat také ručně. Dbejte přitom na správné psaní velkých a malých písmen!

Po úspěšné instalaci kamery klikněte na příslušný symbol kamera se zapne.



2.4 Možnosti videa

Snapshot = momentka

Record = nahrávání

Listen = zvuk zapnutý

Talkback = komunikace

Horz Cruise = horizontální pohyb

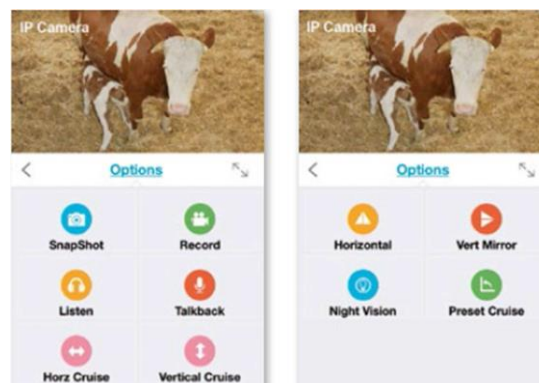
Vertical Cruise = vertikální pohyb

Horizontal = horizontální zrcadlení (otáčení o 180 °)

Vert Mirror = vertikální zrcadlení (otáčení o 180 °)

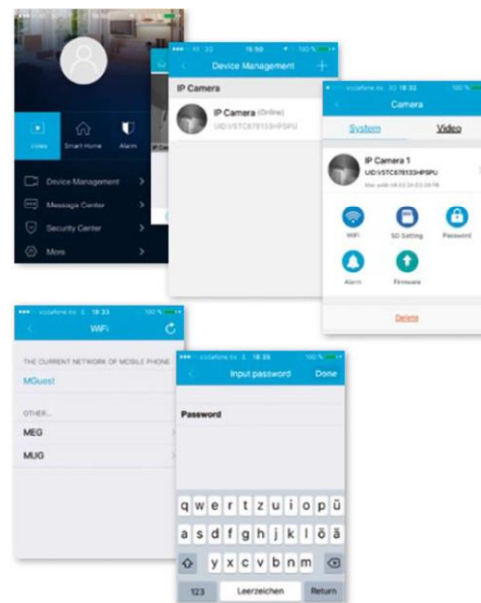
Night Vision = noční vidění

Preset Cruise = přednastavený pohyb



2.5 Zřízení WLAN

Klikněte na symbol „domeček“ vlevo nahoře, objeví se hlavní menu. Kliknutím na „**Device Management**“ se objeví všechny kamery, které byly v síti nainstalovány přes kabel LAN. Pro aktivaci nastavení klikněte na symbol „>“ vpravo vedle kamery. Kliknutím na modrý symbol **WiFi** zobrazíte dostupné sítě WLAN. Vyberte Vaš router a zadejte heslo (WPA nebo WPA2). Po potvrzení zakliknutím symbolu „OK“ je síť WLAN zřízena. Nyní kameru odpojte od kabelu RJ-45. Kamera se ve Vaší síti znovu přihlásí a automaticky připojí.

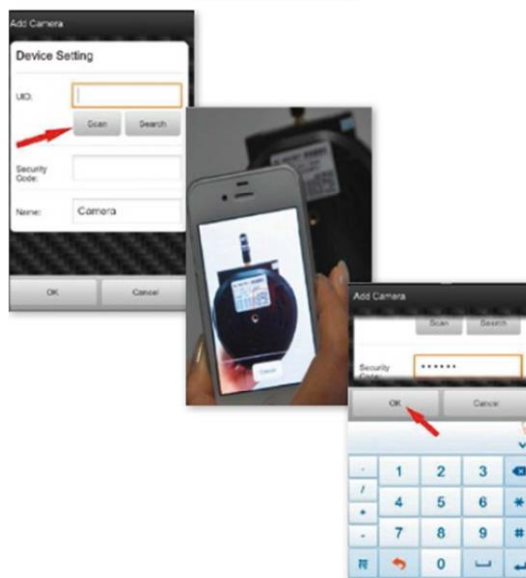


2.6 Přidání kamery pomocí software z Google Playstore

Skenování: Klikněte na „scan“ a pomocí smartphonu načtete QR-kód. Jakmile uslyšíte pípnutí, byl kód načten a v příslušném okénku se objeví jednoznačné číslo kamery (UID).

Vyhledávání LAN: Pro vyhledání kamery v síti klikněte na „search“. Přednastavené heslo je **888888** a uživatelské jméno je **admin**. Po nalezení kamery tato data pro ochranu Vaší soukromé sféry okamžitě změňte.

Manuální zadání des kódu UID: Kód UID můžete zadat také ručně. Dbejte přitom na správné psaní velkých a malých písmen! Po úspěšné instalaci kamery klikněte na příslušný symbol a kamera se zapne.



2.7 Možnosti videa

- Horizontální otáčení
- Vertikální otáčení
- Přednastavená pozice
- Celá obrazovka
- Zvuk vypnutý
- Zvuk zapnutý
- Žádná komunikace

Aplikace umožňuje práci s alarmy, ukládáním záznamu, změnu hesla, aktualizace firmware, nastavení kvality obrazu a videa (kontrast, jas, otočení, infrared přísvisčení). Nastavení jsou jednoduchá a velice snadno srozumitelná.

2.8 Zřízení WLAN

Pro aktivaci nastavení klikněte na symbol „>“ vpravo vedle kamery. Klikněte na „Setting“ a „WiFi Setting“. Přitom se zobrazí seznam dostupných routerů WLAN. Vyberte Vaš router a zadejte heslo (WPA nebo WPA2). Po potvrzení zakliknutím symbolu „OK“ je síť WLAN zřízena. Nyní kameru odpojte od kabelu RJ-45. Kamera se ve Vaší síti znovu přihlásí a automaticky připojí.

2.9 Ostatní nastavení

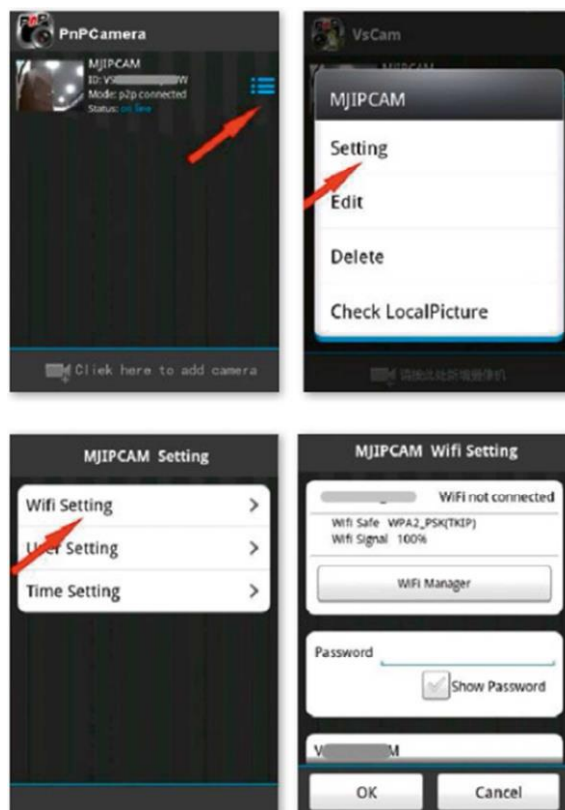
Smazat kameru Vyberte kameru a pohybem prstu na dotykové obrazovce doleva se objeví „Smazat“. Kliknout a kamera se smaže.

Vrácení do továrního nastavení:

Stiskněte tlačítko „Reset“ po dobu cca 15 sekund.

Video History: kliknutím na „history records“ můžete zobrazit lokální videa uložená na SD kartě. Karta není součástí dodávky.

Update verze: kliknutím na „firmware upgrade“ se začnou vyhledávat nové verze software.



3. Zřízení kamery přes software PC

Postupujte analogicky k downloadu pro smartphone, přejděte na webovou stránku www.kerbl.de/service a klikněte na „download“ pod symbolem Windows. Spusťte soubor „app-Smart.exe“ a nechte program nainstalovat. Na Vašem desktopu se po úspěšné instalaci objeví následující symbol:



Po dvojitém kliknutí na tento symbol se objeví následující okno:

Recover: Zapomenuté heslo, znovu vyžádat

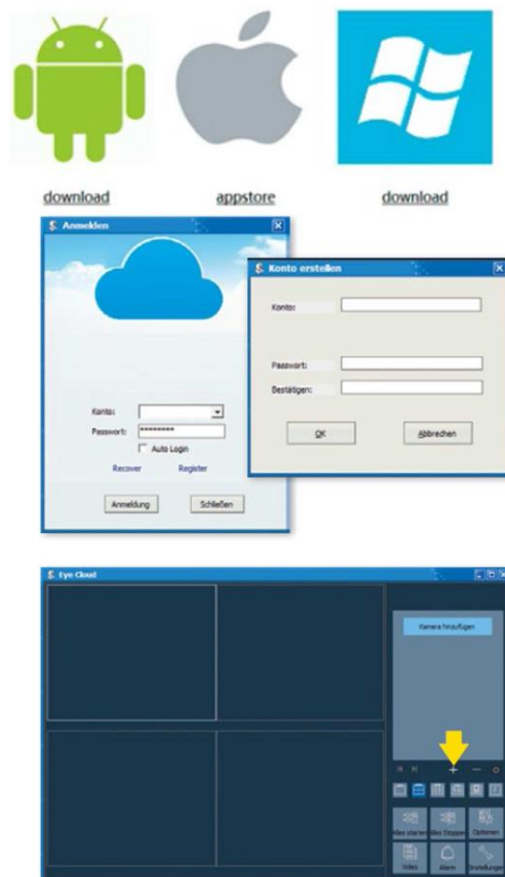
Register: Nové přihlášení (tip: jako účet používejte Vaši e-mailovou adresu)

Po úspěšném zadání Vašich dat se objeví plocha programu. Stisknutím „+“ můžete přidat kameru.

Jméno: Zadejte vždy jednoznačné Jméno, abyste u více kamer věděli, kterou musíte naladit.

UID: Zde můžete zadat buď jednoznačný kód kamery, který se nachází ne zvláštní nálepce, nebo klikněte na „Hledat“. Zobrazí se všechny kamery, které se v síti nachází (viz zřízení přes smartphone).

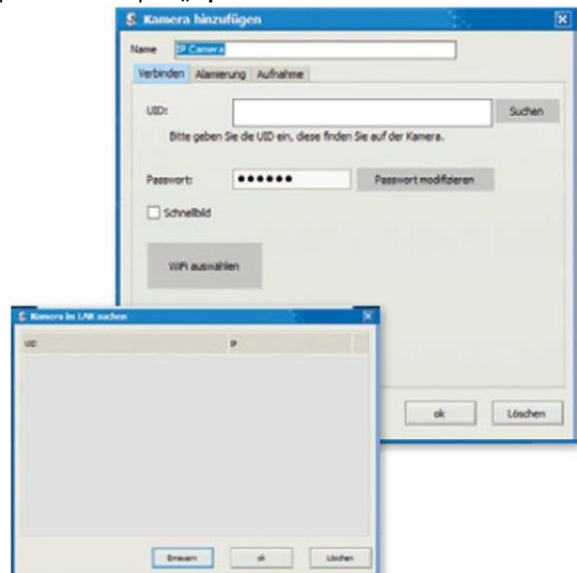
Pokud se všechny kamery v síti ihned nezobrazí, klikněte na „Obnovit“. Při první instalaci zkontrolujte, jestli jsou všechny kamery s routerem spojeny přes kabel RJ-45 nebo jestli jsou správně propojeny s WLAN.



Heslo: z bezpečnostních důvodů hned také pozměňte své heslo podle návodu pod „Úprava hesla“.

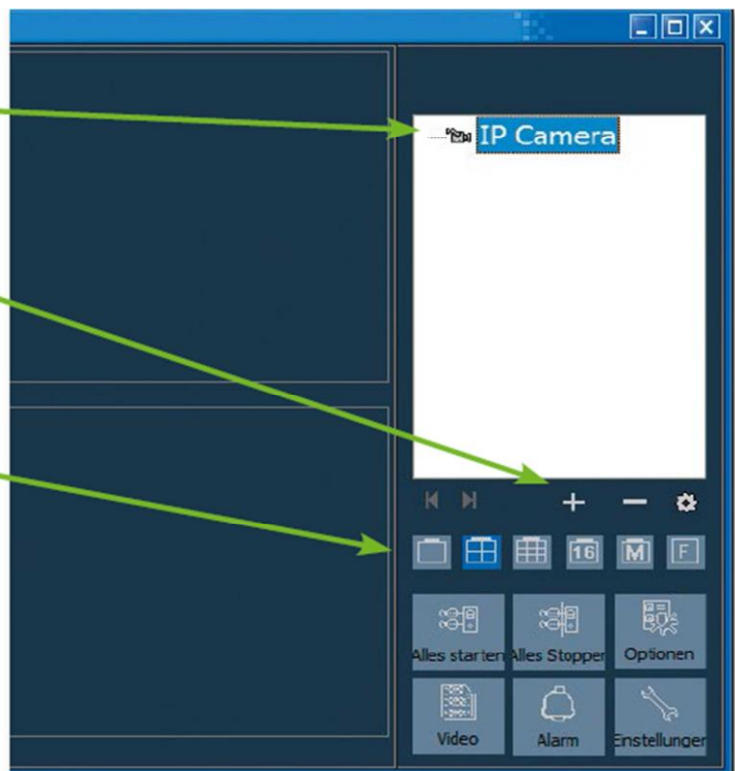
Výběr Wifi: kliknutím na tuto ikonu a poté na „Hledání signálu“ zobrazíte dostupné síťové WiFi. Vyberte vhodnou síť, stiskněte „Set“ a zadejte, pokud to bude vyžadováno, klíč pro WPA nebo WPA2. Tento klíč často naleznete na spodní straně routeru. Po úspěšném zřízení sítě WLAN se objeví následující hlášení

Potvrďte vždy „OK“ pro úspěšné zapnutí kamery! Nyní kameru odpojte od kabelu RJ-45. Kamera se ve Vaší síti znovu přihlásí a automaticky připojí.



3.1 Ovládání kamery

- Zobrazení přidanych kamer
- „+“: Přidat kameru
- „-“: Smazat kameru
- „Ozubené kolečko“: zde můžete provádět veškerá nastavení pro funkce záznamu a poplachu
- Menu pro výběr počtu kamer, které mají být zobrazeny v přehledovém okénku. Nastavení zleva doprava: jednotlivá kamera, 4 kamery, 8 kamer, 16 kamer, ruční nastavení, celý obraz



- **Spustit všechny:** všechny kamery spustit současně online
- **Zastavit všechny:** všechny kamery zastavit současně (offline)
- **Opce:** Nastavení funkcí ukládání, obrazovka a další detaily
- **Video:** Přístup k uloženým videím
- **Poplach:** Přístup k videím, která byla spuštěna na základě poplachu

- **Nastavení:** Změna hesla, vyhledávání update software

3.2 Ovládací prvky

Kliknutím levým tlačítkem myši na okénko příslušné kamery se objeví ovládací prvek s různými možnostmi:

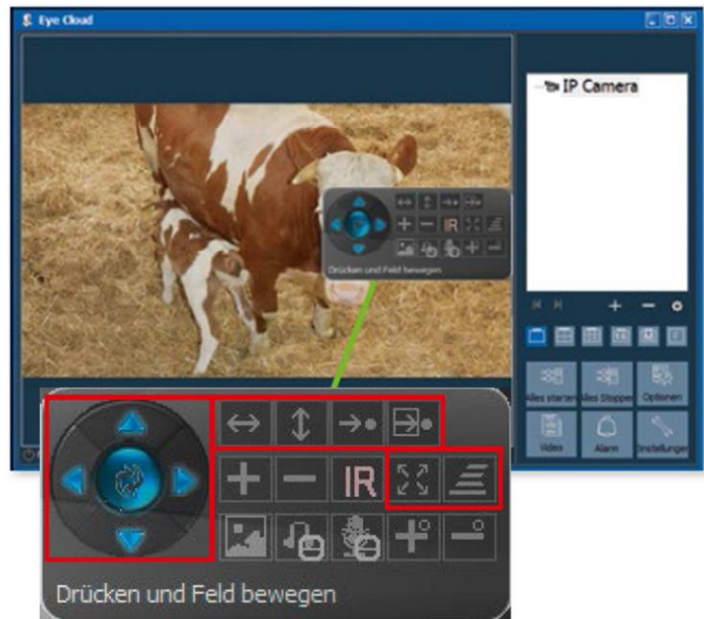
Červené orámované možnosti ovládání platí pouze pro IPCam 360° HD (#10811). Tyto funkce se týkají pohybu kamery pomocí dálkového ovládání.

Ponecháním kurzoru na symbolu se objeví vysvětlení funkce. Menu je přehledné a samovysvětlující.

Další informace a pomoc při instalaci naleznete zde:

e-mail: support@kerbl.com

Tel: +49 8086 933-545



Záruční list

Na základě našich všeobecných obchodních podmínek poskytujeme na tento přístroj 1 ROK ZÁRUKU (2 roky pro fyzickou osobu) na poškození způsobené vadou materiálu nebo výroby. Záruční lhůta běží od data zakoupení.

Záruka se nevztahuje na:

1. Škody, které vzniknou fyzickým opotřebením (spotřební díly, posuvné díly), přetížením a neodbornou manipulací (nedodržení návodu k obsluze).
2. Škody, které vzniknou vyšší mocí nebo při transportu.
3. Poškození gumových částí jako např. připojovacího vedení. Záruční opravy mohou být prováděny pouze ve výrobním závodě nebo v autorizovaném servisu! Výrobce si při nedodržení těchto podmínek vyhrazuje právo odmítnout jakékoliv nároky ze záruky.

Přístroj musí být k opravě předán na riziko majitele přístroje v nerozmontovaném stavu, zabalený, vyplaceně a s příloženým originálem kupního dokladu. (Adresa viz razítko prodejce). Výhodné jsou co nejpřesnější údaje o druhu reklamace. Náklady, které vzniknou neoprávněnou reklamací, nese majitel přístroje.

Značka CE / ES Prohlášení o shodě

Tímto Albert Kerbl GmbH prohlašuje, že IPCams #10810 a #10811 odpovídají směrnici 2014/53/EU. Celý text prohlášení shodě EU naleznete na následující internetové adrese:

<http://www.kerbl.com/doc>

Elektrošrot

Odborná likvidace IPCam je v zodpovědnosti provozovatele. Dodržujte příslušné pokyny ve Vaší zemi. Přístroj se nesmí vyhazovat do komunálního odpadu. V rámci směrnice EU o likvidaci elektrických a elektronických přístrojů musí být tento přístroj zdarma odevzdán v komunálním sběrném dvoře, resp. v recyklačním centru, nebo může být předán odborným firmám, které nabízejí službu zpětného odběru. Řádná likvidace slouží životnímu prostředí a brání možným škodlivým účinkům na člověka a životní prostředí.



KAMÍR a Co. spol. s r.o., Fred. Pakosty 1148, 395 01 Pacov
e-mail: Info@kamir.cz, www.kamir.cz
tel: +420 602 150 271