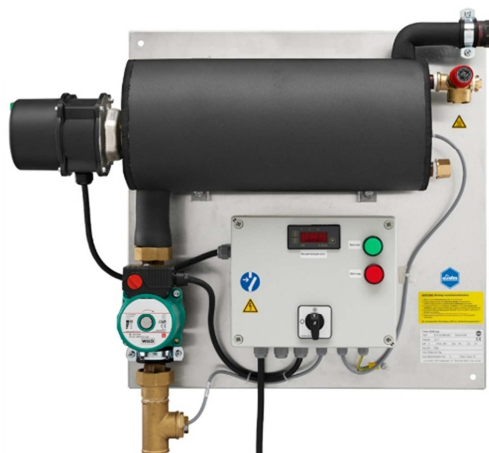


## Návod na použití oběžného čerpadla pro napáječky ZPS Komfort

Obj. č: 3596



### Upozornění

Používejte zařízení pouze pro napájecí systémy pro hospodářská zvířata  
Okruh vody musí být celý izolovaný. Potrubí přesahující celkovou délku 250m musí být poháněno více oběhovými čerpadly.

### Popis a funkce

Oběhové čerpadlo s integrovaným topným tělesem na 230 V zajišťuje konstantní oběh vody ve vodovodním okruhu. S pomocí neustálého pohybu přehřívané vody v okruhu, zamezíte jejímu zamrznutí v potrubí. Termostat ohřevu nastavuje konstantní teplotu vody. Integrované oběhové čerpadlo je určeno na pitnou vodu. Maximální délka okruhu (potrubí 1") může být až 250m.

Uzavřený vyhřívací systém, je bezúdržbový.

Vyhřívací těleso není v přímém kontaktu s vodou.

Vzhledem k nepřímému ohřevu vody v potrubí nemůže dojít k poškození vyhřívacího tělesa v důsledku usazování vodního kamene.

Ovládací panel má přepínač pro letní a zimní provoz. V letním režimu se čerpadlo automaticky spouští na ½ hodiny za den, aby se zabránilo zadření čerpadla.

V zimním režimu, termostat udržuje provozní teplotu v čerpadle.

Čerpadlo z bronzu je schváleno pro nakládání s pitnou vodou.

Integrované vyhřívací těleso je zapojeno do sítě 230 V a má výkon 3000 W

ON/OFF přepínač a tepelná pojistka optimálně reguluje teplotu vody v oběhu.

Obsahuje rovněž digitální ukazatel teploty vody na displeji skříňky (zelená kontrolka).

Porucha se signalizuje opticky červenou kontrolkou a akustickým signálem (92-96 dB).

**Likvidace:**

Po uplynutí životnosti, nebo v okamžiku, kdy další opravy jsou neekonomické, likvidují se jeho části po celkové demontáži s ohledem na dodržení předpisů pro ochranu životního prostředí.

Kovové části se roztřídí podle druhů kovů a nabídnou se k odprodeji organizaci zabývající se sběrem druhotných surovin.

Části z umělých hmot a ostatních materiálů, které nepodléhají přirozenému rozkladu se roztřídí a odevzdají organizaci zabývající se sběrem těchto materiálů.